



計畫發展架構

學校現況及發展特色



組織架構 - 學術單位

教學單位設置為四大學群分別由**1**研究所、**12**系(科)與通識中心組成，並設有**9**大特色中心，分別為智慧製造人才培育中心、智慧電動車人才培育中心、智慧科技中心、綠能車輛研訓中心、觀光餐旅創新中心、創意設計中心、電競產業人才培訓中心、新媒體中心、表演藝術中心。

黎明技術學院教學單位組織架構圖





學校概況

項目		學年度	109	110	111	112	113
		學生人數	5,191	5,254	5,061	4,486	4,924
教職員 人數	專任教師	168	152	149	137	133	
	兼任教師	199	207	217	210	216	
	職員	84	96	97	102	111	
生師比	全校	19.15	20.77	21.47	19.73	22.87	
	<u>日間學制</u>	16.43	17.67	18.16	16.6	19.18	
校地及 校舍面 積	校地面積(m ²)	75,229*	75,229*	75,229*	75,229*	75,229*	
	校舍面積(m ²)	58,230	58,230	58,230	58,698	58,698	
	每生平均校地面積(m ²)	16.45	15.50	15.50	16.20	15.28	
	每生平均校舍面積(m ²)	12.73	12	12	12.64	11.92	
全校新生註冊率		72.43%	73.58%	74.55%	71.52%	70.52%	
<u>學生就學穩定率</u>		69.21%	68.15%	65.17%	66%	69%	



校地資源化最大限度有效使用

配合校務發展，妥善運用校地最大資源化

校舍

- ✓ 專業(特色)教室**154**間
- ✓ 辦公室**49**間、會議室**8**間
- ✓ 圖書館**1**座
- ✓ 體育館**1**座
- ✓ 餐廳**1**座
- ✓ 學生宿舍**954**床位

符合國家證照之考場

- ✓ 乙級證照考場**7**處
- ✓ 丙級證照考場**16**處





學習環境建置

專業(特色)教室154間、乙級證照考場 7 處、丙級證照考場 16 處



時尚展演中心



時尚精品工藝設計教室



針織品設計教室



時尚美髮造型專業教室



美容美體芳香SPA教室



郵輪情境教室



品酒教室



綠能車輛研訓中心



機器人創客基地



專業攝影棚



虛擬專業攝影棚



影音剪輯後製實驗室



學習設備資源建置與更新

持續進行環境硬體設施維護與更新，完善專業學習空間



化妝品系護膚
專業教室改建工程



電機系專業教室
搬遷與重新建置工程



影視大樓建置工程



觀光餐旅創新中心



車輛工程系
乙級證照場所新建工程



B棟表演廳建置工程



觀休系體適能中心
及實習旅行社建置工程



模擬機艙真實情境教室



辦學特色中心

創意設計中心



電競產業人才培訓中心



新媒體中心



綠能車輛研訓中心



智慧科技中心



觀光餐旅創新中心





112-113年度新建特色中心

智慧製造人才培育中心



由鴻佰科技捐贈主要生產設備，本校依據產業規範建置廠房，打造表面黏著元件 SMT 製程與雙列直插封裝元件 DIP 製程兩條產線。

智慧電動車人才培訓中心



「攜手 Kia 總代理台灣森那美起亞股份有限公司完成全國首創「智慧電動車人才培育中心」設置。

表演藝術中心

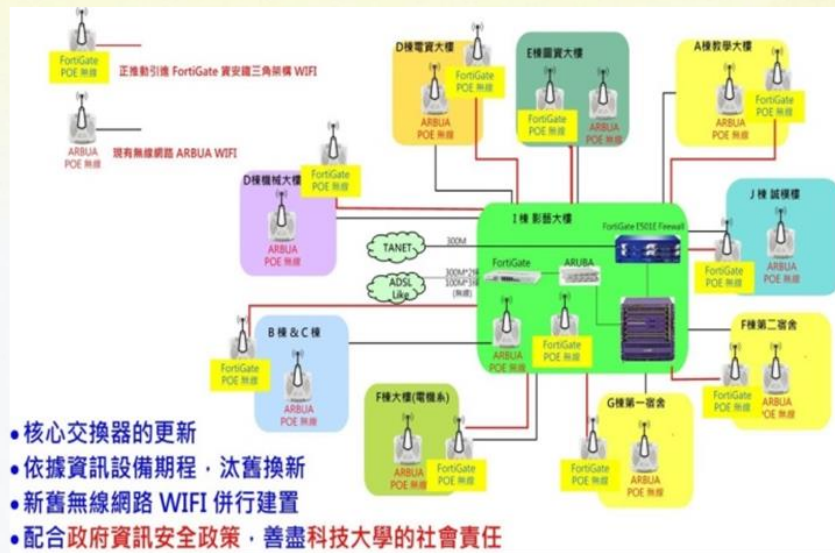


在響應當前快速變化的演藝產業需求，提供學生和專業人士一個多元合作的平台，以促進創新和實踐能力的提升。



圖儀設備、環境與網路資訊架構

建置便利數位學習資源，打造舒適學習環境



校園網路基礎設備建構

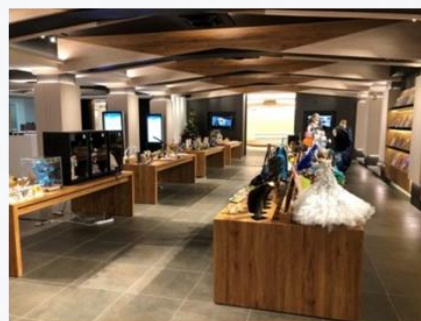
校務資訊系統架構改善



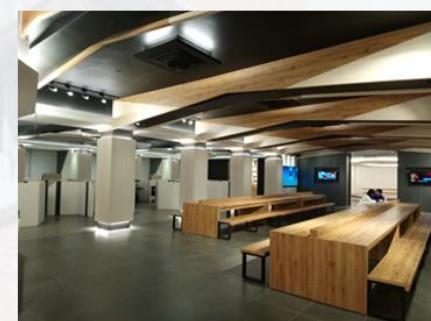
充實圖書資源



電子資源提供



活化空間利用

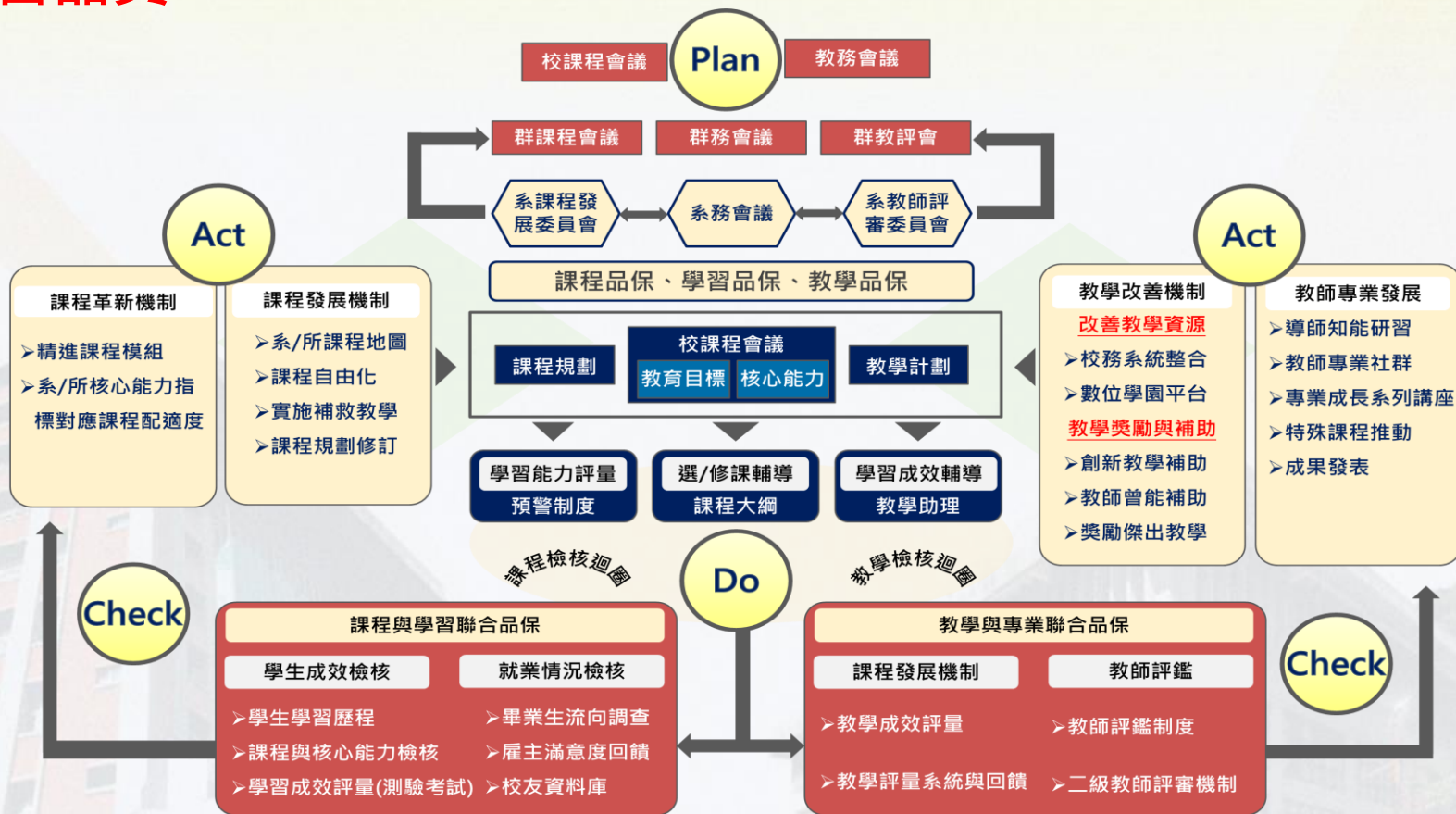


明亮閱覽空間



教學品保-PDCA

依課程與核心能力進行課程規劃，訂定PDCA品保流程，確保學生學習品質。





教育目標-專業核心能力

群系以七大專業核心能力培養

「專業知能、全人素養及職業倫理」
之術德兼修人才

數位化民生產業人才

誠樸精誠

實作力

就業力

創新力

工程服務學群

時尚創意學群

觀光餐旅學群

演藝影視學群

專業知識
實務技能

科技資訊
創新思維

跨域整合
協作能力

終身學習
解決問題

厚植人文
藝術涵養

多元文化
國際視野

職場倫理
公民意識

群、系專業核心能力

鏈結鄰近地區數位民生產業深耕發展，培育數位化實作力、創新力與就業力之民生產業永續發展人才。



教育目標-對準民生產業發展領域

鏈結鄰近產業，強化技職教育與產業鏈結實務技術人才培育之特色與競爭優勢。

落實校務計畫目標

精準產業人才培育

經營發展特色領域





教育目標-專業課程規劃

落實技職教育「做中學、學即用」之教育目標

整合課程與核心能力指標，開設與產業需求接軌課程，邀請業界專家參與本位課程規劃，縮短並解決與業界所需人才間之學用落差。

國家社會發展方針

學校特色定位

學生能力與發展

家長與校友期望

產業職場需求

教育目標

職場就業

學習
&
教育

- 訂定基本核心能力
- 課程發展規劃
- 建立能力指標
- 課程活動實施
- 教學評量改善評估



校務研究中心運作

進行校務議題研究，提昇校務發展運作與經營



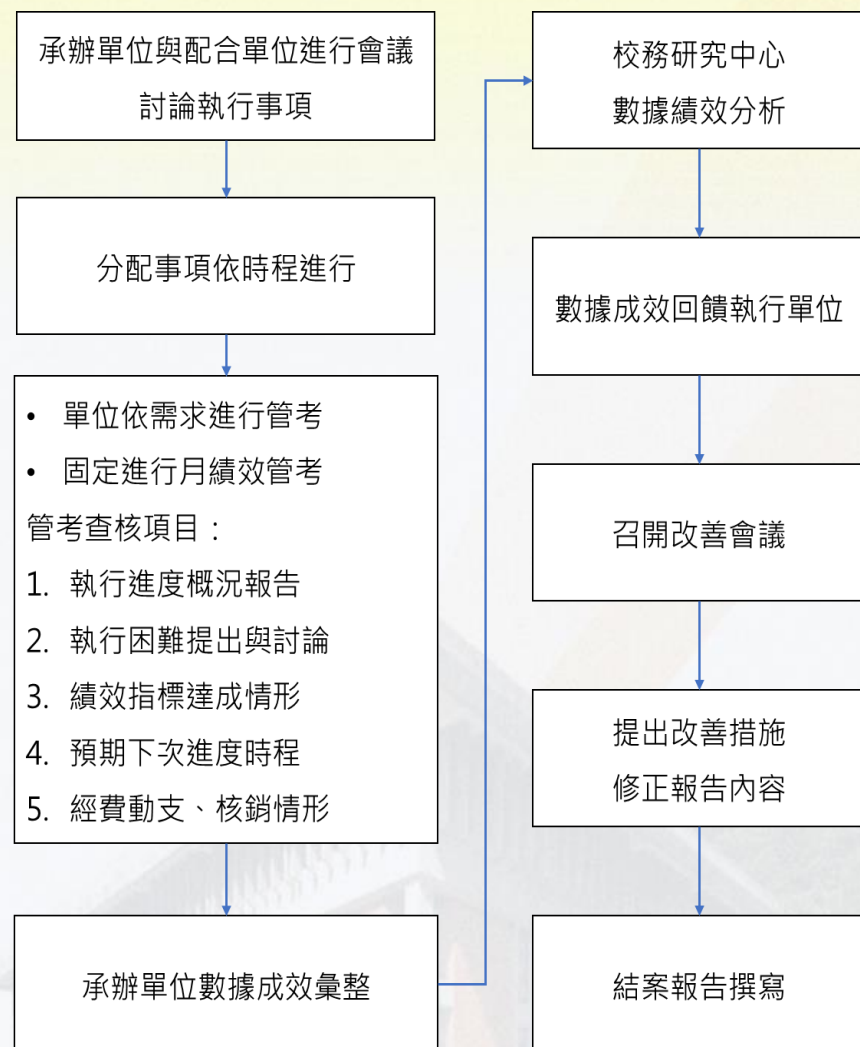


完善校務研究 - IR推動

完善校務研究管理制度 (IR)

推動校務治理與精進

經由校務研究中心彙整回收計畫各面向執行數據 (含校園轉型與各面向韌性發展等) ，進行成效分析，回饋於執行單位進行計畫改善，透過IR分析驗證計畫推動前後提升與改變情形，完善自我改善。

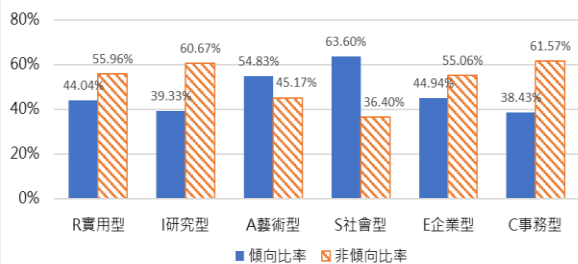




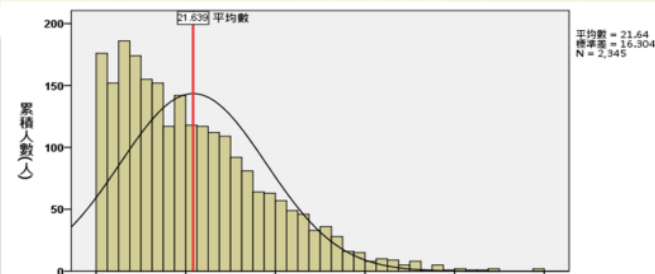
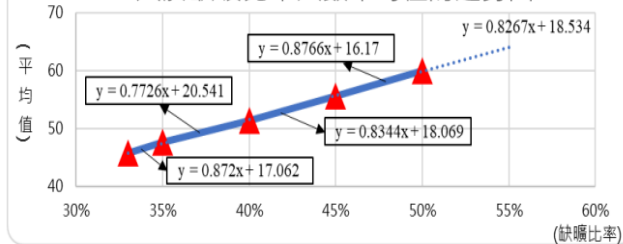
校務研究中心分析

數據整理、統計分析、檢定迴歸等交互運用
進行交叉比對及實證分析，驗證數據合理性與真實性

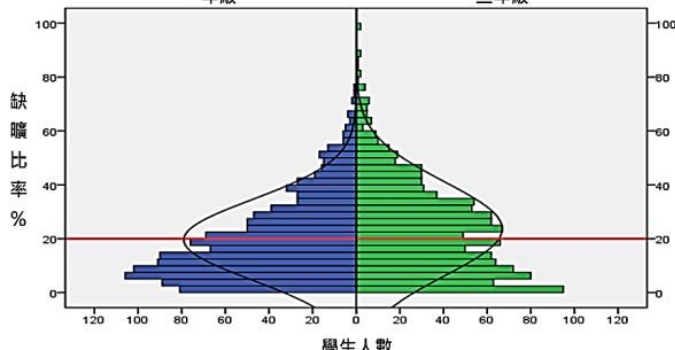
112學年度入學生職業興趣探索統計圖



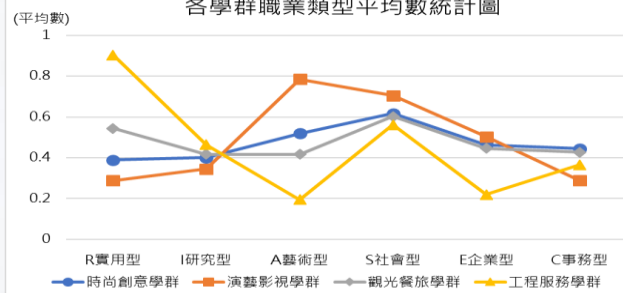
大於缺曠比率人數平均值的趨勢圖



一年級 二年級

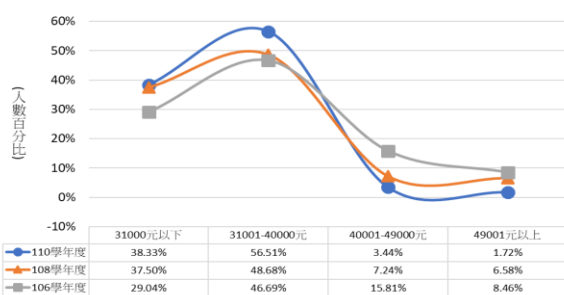


各學群職業類型平均數統計圖

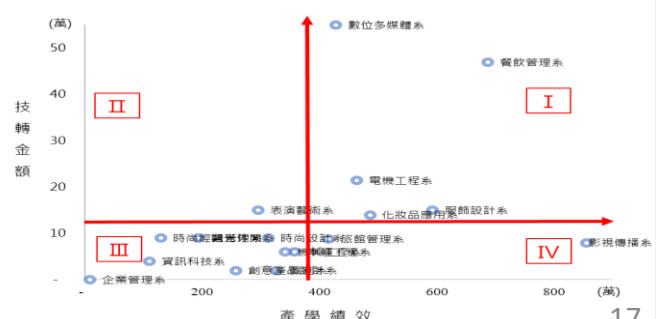


	二上 在學人數	二下 在學人數	安定人數	就讀人數	休學人數	退學人數
二上在學人數	Pearson 相關 顯著性(雙尾)	1				
二下在學人數	Pearson 相關 顯著性(雙尾)	.949**	1			
安定人數	Pearson 相關 顯著性(雙尾)	.518**	.498**	1		
就讀人數	Pearson 相關 顯著性(雙尾)	.912**	.913**	.535**	1	
休學人數	Pearson 相關 顯著性(雙尾)	.619**	.669**	.293*	.663**	1
退學人數	Pearson 相關 顯著性(雙尾)	.514**	.624**	.357*	.536**	.583**

112年度調查110.108.106學年度畢業生薪資月收入



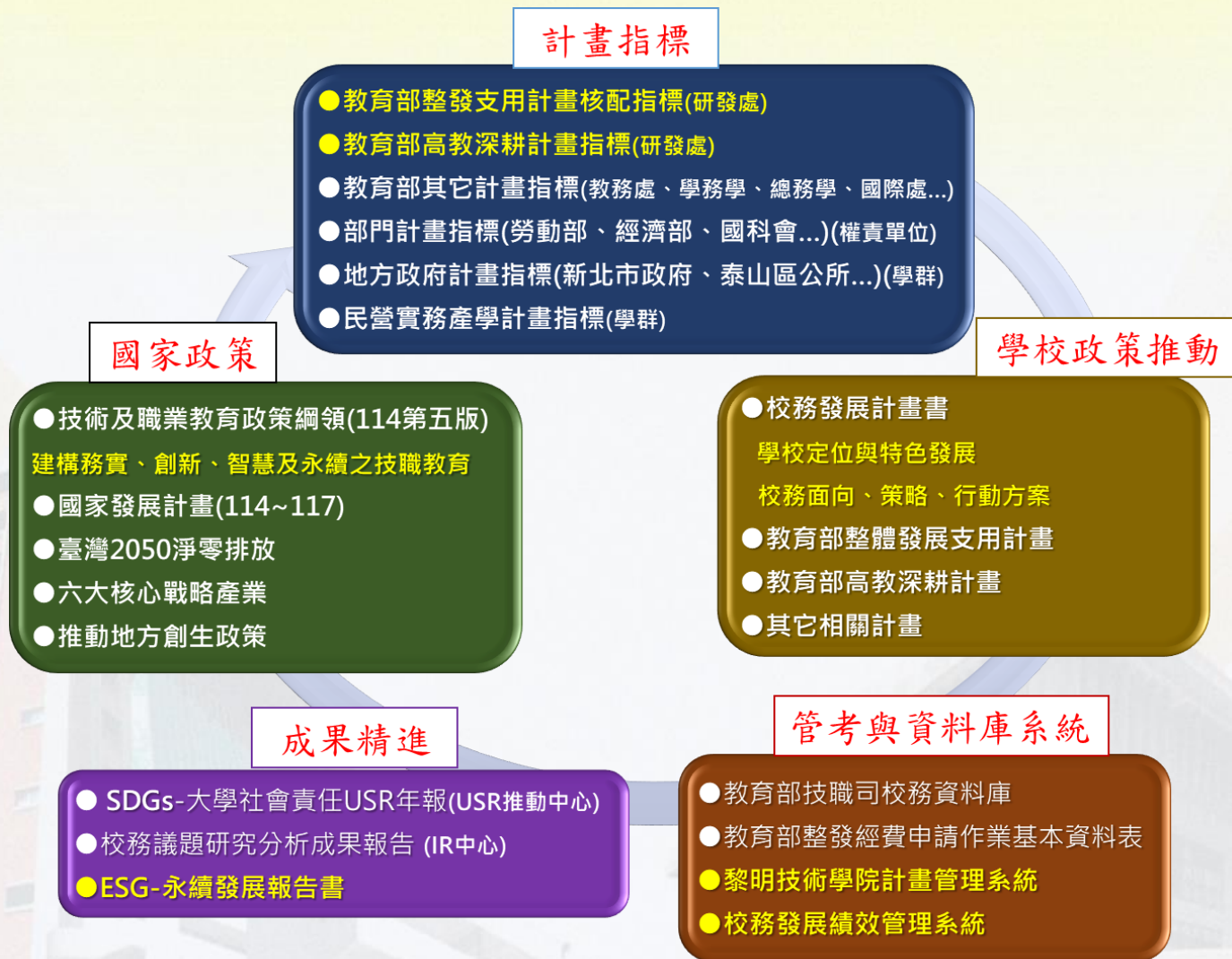
獨立樣本檢定	變異數相等的 Levene 檢定	平均數相等的檢定					
		F 檢定	顯著性	t	顯著性(雙尾)	平均差異	標準誤差異
專業能力 相符度108	假設變異數相等	60.373	.000	-23.818	.000	-1.76480	.07410
	不假設變異數相等			-19.136	.000	-1.76480	.09222
工作滿意度 108	假設變異數相等	12.596	.000	-13.737	.000	-9.2893	.06762
	不假設變異數相等			-12.086	.000	-9.2893	.07686
工作與原就讀 課程相符度108	假設變異數相等	40.165	.000	-22.965	.000	-1.93474	.08425
	不假設變異數相等			-19.660	.000	-1.93474	.09841





校務發展背景

校長帶領全校主管召開多次校務研習，依據PDCA完善校務發展





學校定位與發展

務實
創新
智慧
永續

學校
定位

以數位民生產業為核心之
應用型科技大學

辦學
願景

完全就業、永續經營

特色
目標

培育數位化實作力、創新力與
就業力之民生產業永續發展人才

依據國家發展政策，
建立特色科技大學

學生畢業即就業，
ESG校務永續經營

落實專業人才培育，
落實大學社會實踐

A精進創新教學與研究發展

- A1創新教學實踐
- A2實務量能提升
- A3就業輔導機制

B完善學生輔導與校園環安

- B1生活生涯輔導
- B2友善校園維護
- B3資訊安全落實

C優化校務與行政效能

- C1行政效能強化
- C2師資結構精進
- C3健全財務經營

D促進國際化與招生推廣

- D1國際交流推廣
- D2特色招生穩定
- D3職能進修推廣

E推動高教公共性與社會責任

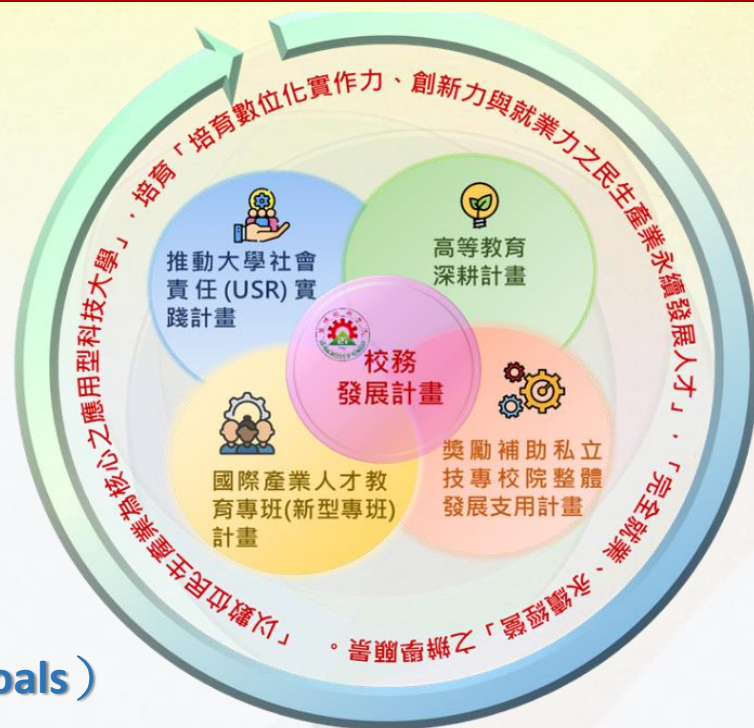
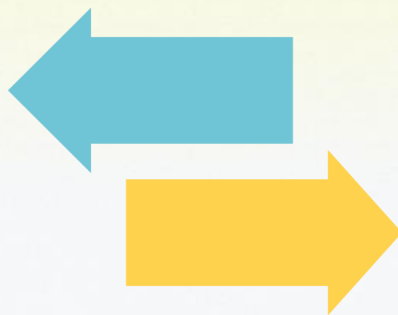
- E1大學社會責任
- E2原民融入校園
- E3性別平等促進



校務與計畫扣合發展

ESG

環境保護 (Environmental)
社會責任 (Social)
學校治理 (Governance)



SDGs (Sustainable Development Goals)

本校推動 聯合國2030年 17項永續發展之項目

核心目標03	確保健康的生活方式，促進各年齡人群的福祉。
核心目標04	確保有教無類、公平以及高品質的教育，及提倡終身學習。
核心目標07	確保人人負擔得起、可靠和永續的現代能源。
核心目標09	建設具防災能力的基礎設施，促進具包容性的永續工業化及推動創新。
核心目標10	減少國內及國家間的不平等。
核心目標11	建設包容、安全、具防災能力與永續的城市和人類住區。
核心目標13	採取緊急行動應對氣候變遷及其衝擊。



計畫發展架構

114-116高等教育深耕計畫發展架構





分年階段執行 - 完成永續發展願景與目標

配合SDGs永續發展核心目標，循序漸進完成各年執行階段，落實校務永續發展願景與目標。





計畫扣合校務發展推動目標與願景

校務發展扣合各項政府計畫，呼應SDGs永續發展

邁向數位民生產學為核心之應用型科技大學目標





第二期高等教育深耕計畫發展架構

推動主冊各面向4大策略，整合附錄、附冊、專章與USR-Hub

